

03/0187 24.7.44

инт. №10

№0512

25.7.44

200

452

Секретно

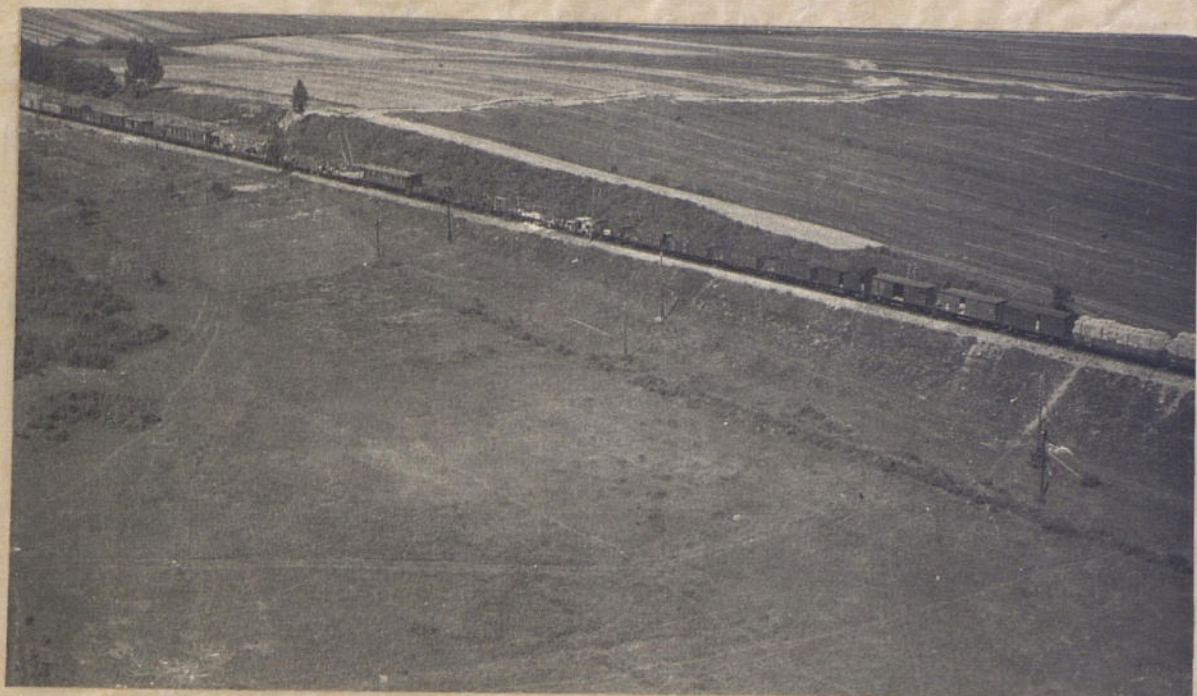
ЭКЗ. №

РАССЕКРЕЧЕНО

(Инициалы)
СЛ

~ краткий обзор ~
боевых действий авиации противника
на 3-м Белорусском фронте
за июнь м-ц 1944 г.

РД штаба 1 ВА
1944 г.



Брошенная ж.д. эшелон в участке ж.д. Орша-Борисов



Один из ДЗОТов в районе ст.Сосновка /Витебское направление

Железнодорожный и автомобильный
мосты через р. Днепр



в районе Орш
разрушенные немцами
при отступлении.



Шоссе́нный мост чре́з р. Зап. Двина́ в райо́не Вите́бск



По́ле танко́вого бо́я на О́ршанском напра́влении



Колонна военнопленных палаток



Промежуточный рубеж, отсечных позиций на Витебском направлении